

EXPERT[®]

menuiPRO[®]

escaPRO[®]

PROCEDURE D'INSTALLATION

1 Place du général de Gaulle • 64400 Oloron-Sainte-Marie
Tél. 05 59 88 80 02 • contact@cmi-menuiserie.fr • www.cmi-menuiserie.fr

SAS CMI au capital de 6 100 € - Siret 808 545 78400023 - APE 4778C

Les données informatiques sont fragiles, faites des sauvegardes régulièrement. Stockez vos données sur des supports externes à votre PC (CD, clé USB, disque dur externe, ou cloud).

CMI vous propose de stocker vos données sur notre serveur. Contactez nous à ce sujet si vous le souhaitez.

Vous allez pouvoir procéder à l'installation de votre logiciel.

Le support que vous utilisez (CD ou dossier d'installation) est riche en données, notices d'utilisation, pilote pour le dongle, formulaires, etc. n'hésitez pas à le consulter.

Pour toute information technique contactez le **ST – Support Technique** :

T: +33 (0) 04 93 06 00 00

E: support@cmi-menuiserie.fr

Appelez-nous par téléphone, si la ligne est occupée privilégiez le mail nous serons plus réactifs.

PROCEDURE D'INSTALLATION DES LOGICIELS

EXPERT® menuiPRO® escaPRO®

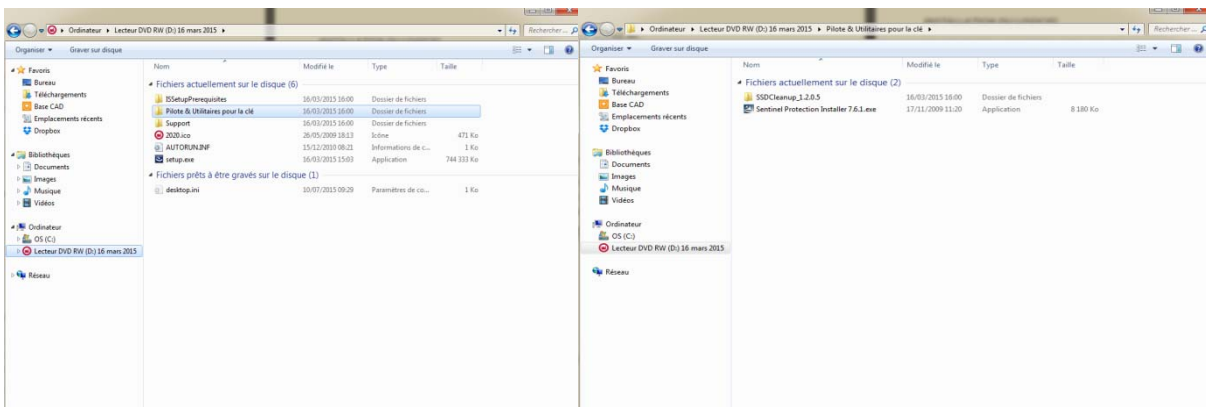
RECONNAISSANCE DU DONGLE PAR VOTRE PC.



→ Insérez le dongle (clé) dans un port USB.

-Laissez le dongle s'installer automatiquement.

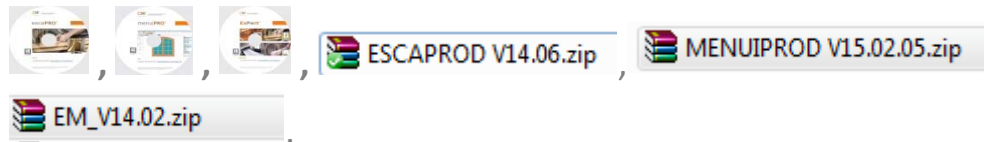
-Si il ne s'installe pas, ou qu'il n'est pas reconnu : débranchez le dongle, allez dans le CD ouvrez le dossier « pilote et utilitaire pour la clé », puis exécutez le fichier sentinel protection installer (D:\Pilote & Utilitaires pour la clé)



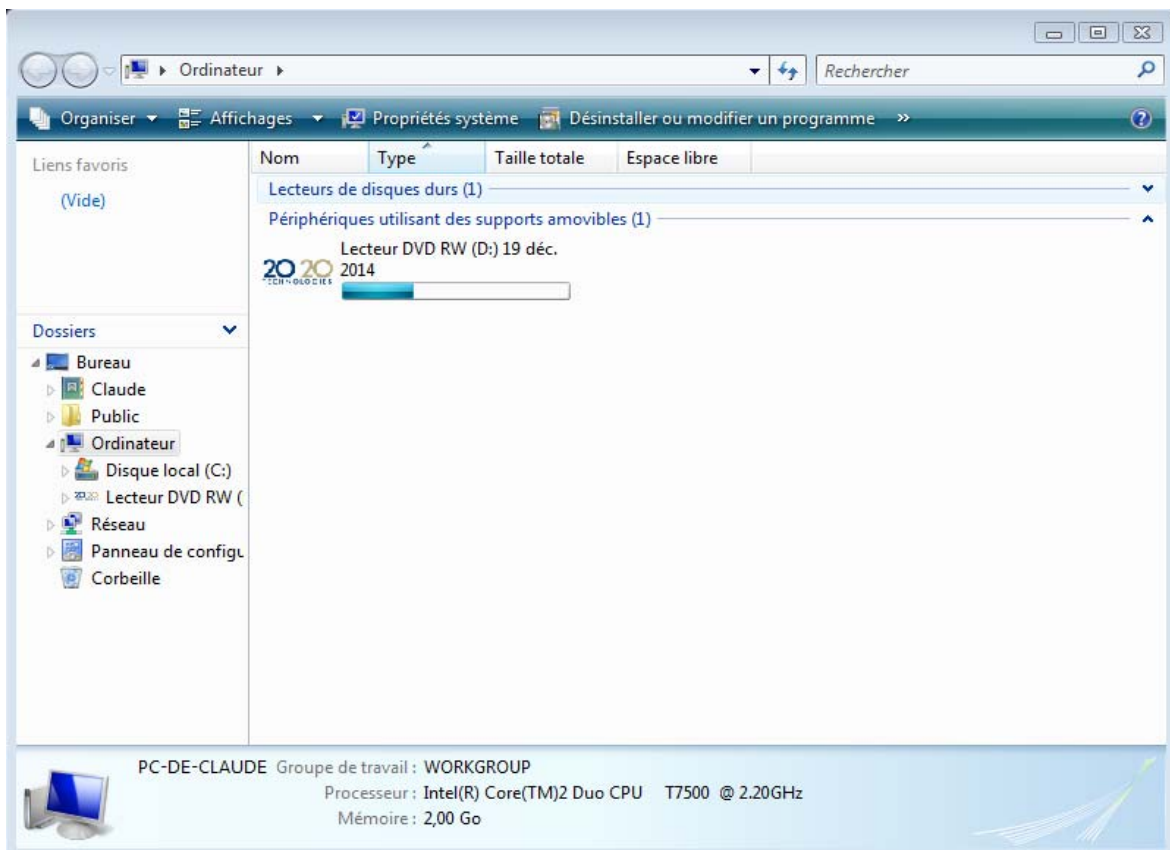
rebranchez le dongle et laissez le s'installer automatiquement.

INSTALLATION DU LOGICIEL.

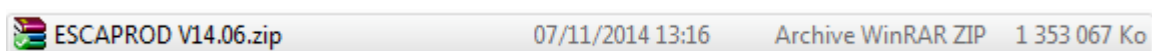
A partir du CD ou des fichiers.zip, selon le support que vous possédez.



Soit → Introduire le CD dans le lecteur :



Ou → extraire les fichiers.zip



A l'ouverture du dossier

Sur le CD ou DVD

ou

Sur le dossier .zip

▪ Fichiers actuellement sur le disque (6)

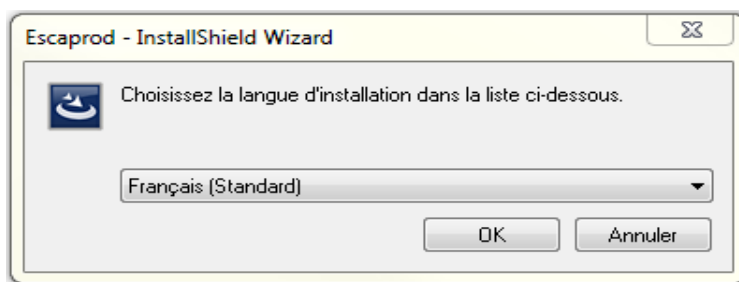
- ISSetupPrerequisites
- Pilote & Utilitaires pour la clé
- Support
- 2020.ico
- AUTORUN.INF
- setup.exe

- ..
- ISSetupPrerequisites
- Pilote & Utilitaires pour la clé
- Support
- 2020.ico
- AUTORUN.INF
- setup.exe

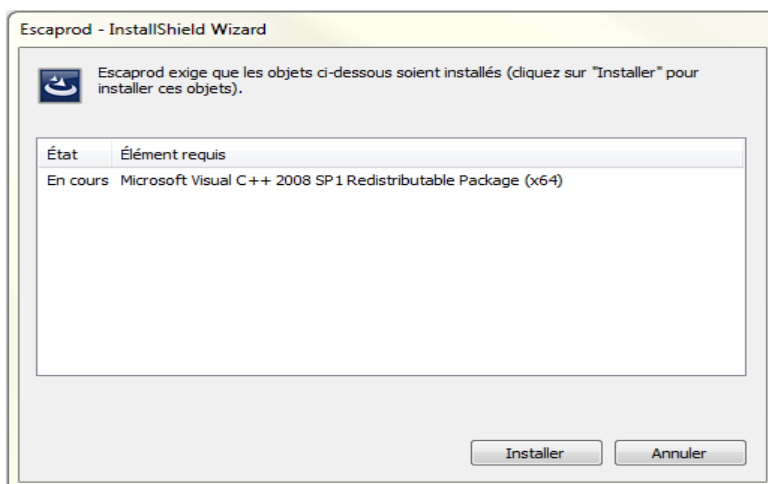
Double clic sur le setup.exe

Si une demande d'autorisation Windows apparait à l'écran : **autorisez**.

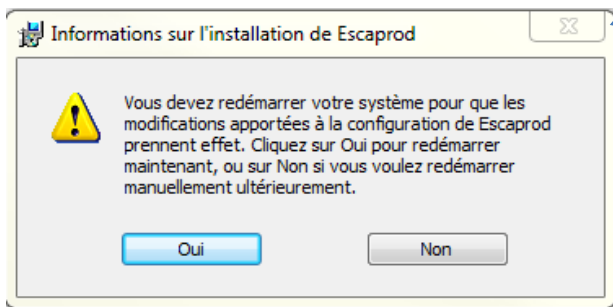
→ Cliquez **OK**



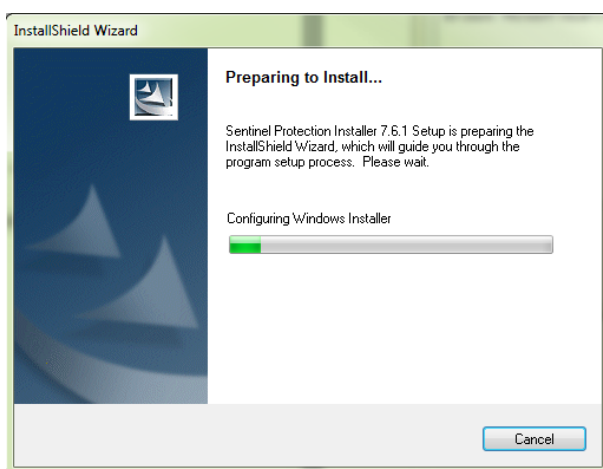
→ Cliquez **Installer**



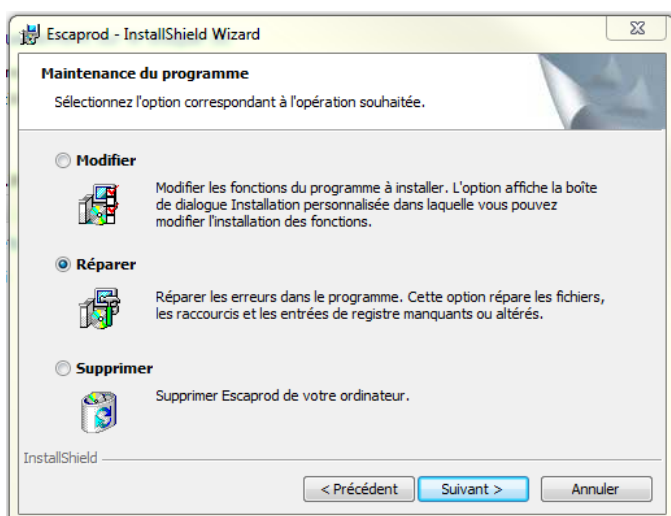
Dans le cas d'une première installation, si cette fenêtre apparaît → Cliquez **Non**.



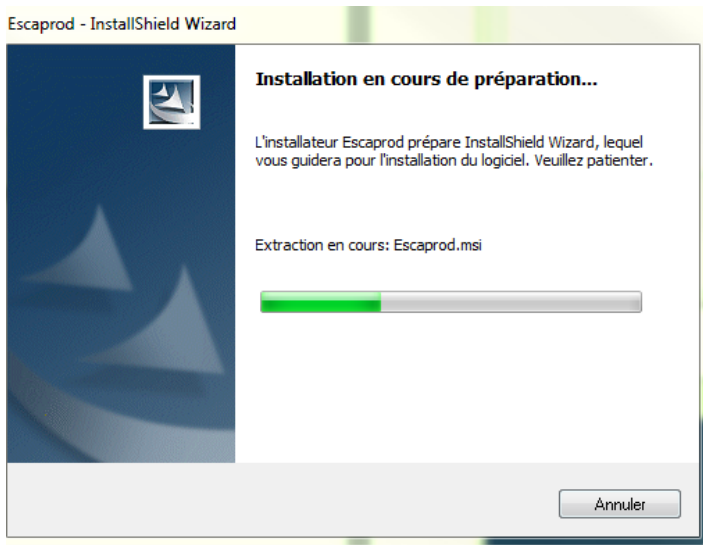
Laissez l'installation progresser.



Dans le cas d'une réinstallation cette fenêtre apparaîtra, → Sélectionnez **Réparer** et **Suivant**

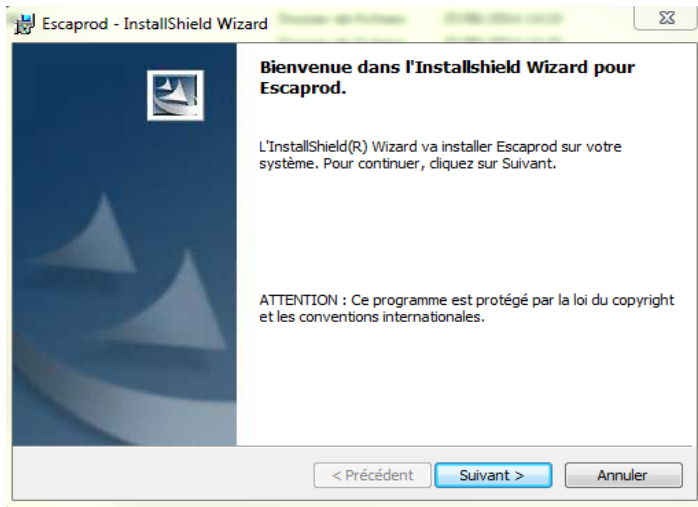


Laissez l'installation progresser.

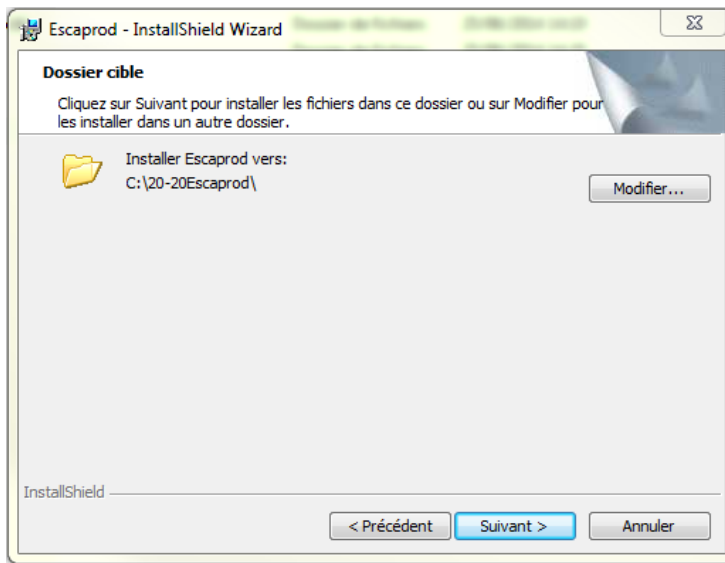


→ Sélectionnez: *J'accepte les termes de ce contrat de licence* puis **Suivant**

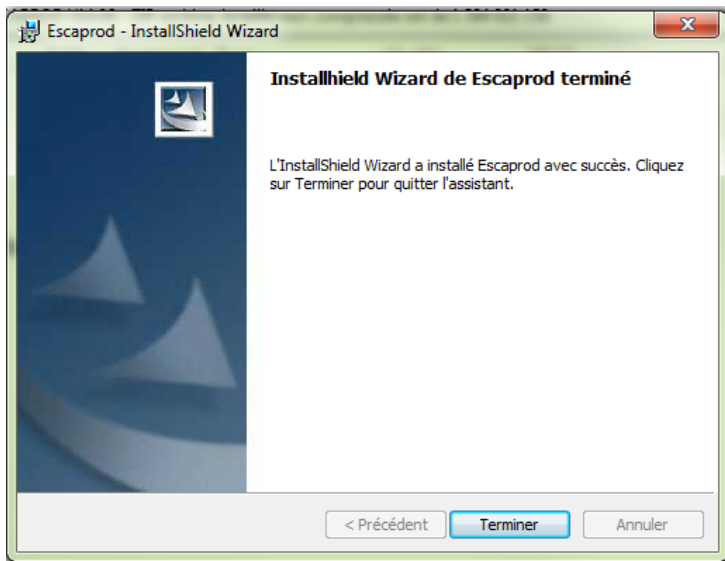




→ Sélectionnez : **Suivant**



→ Sélectionnez : **Suivant**



→ Sélectionnez : **Terminer**

Votre logiciel est désormais installé et prêt à l'emploi.

Pour l'utiliser veuillez vous référer au TUTORIEL qui synthétise les principales fonctionnalités , ainsi qu'au MANUEL de formation, qui vous aidera dans vos premiers pas.

POUR CONTACTER LE SUPPORT TECHNIQUE

Support Technique par téléphone : (+33) 04.93.06.00.00

Support Technique par Email : support@cmi-menuiserie.fr

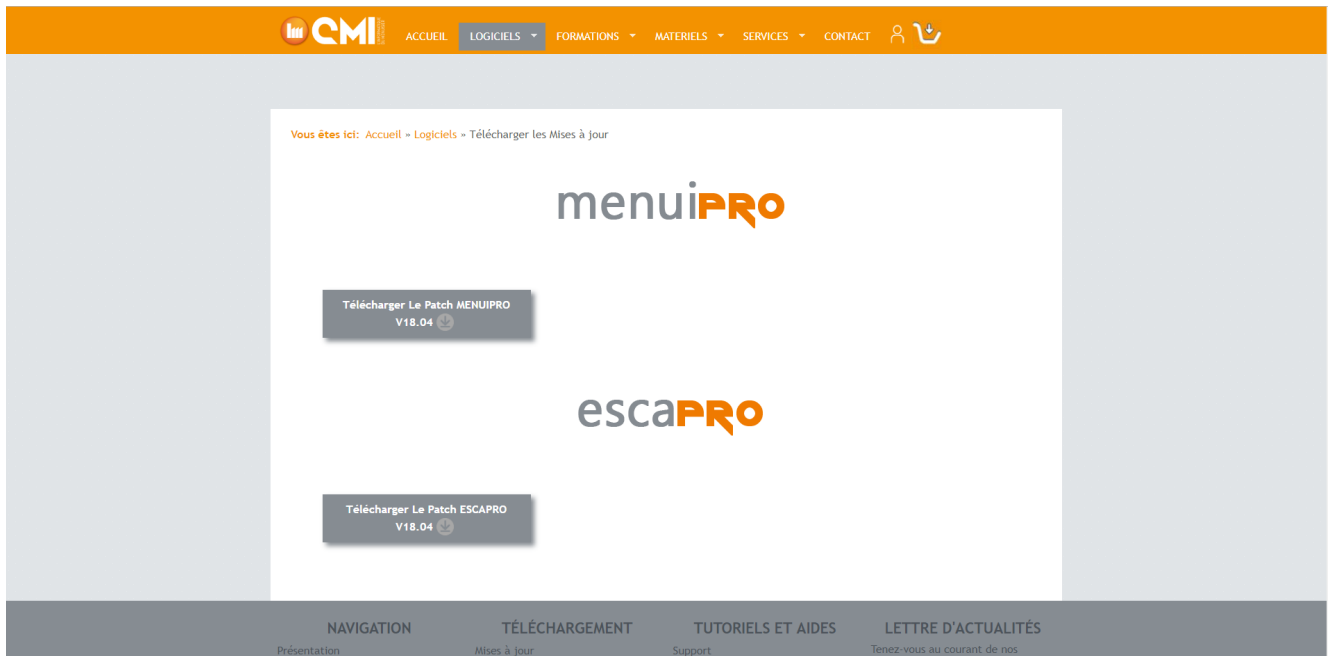
Appelez-nous par téléphone, si la ligne est occupée privilégiez le mail nous serons plus réactifs.

POUR FAIRE LES MISES A JOUR DES LOGICIELS ET TELECHARGEMENTS DES DERNIERES VERSIONS

1-Connectez vous sur notre site <http://cmi-menuiserie.fr>

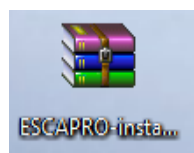
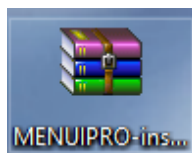


2-Sélectionnez l'onglet **LOGICIELS** , puis dans le menu déroulant sélectionnez **TELECHARGER LES MISES A JOUR** .

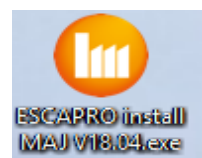


3-Téléchargez le Patch de **menuiPRO** ou **escaPRO**, l'enregistrez sur votre poste (Ce PC >Téléchargements ou Ce PC>Bureau)

Décompressez →→



Lancez l'installation →→



En quelques secondes votre logiciel est mis à jour.

Nous vous proposons également de la formation individuelle :

- Dans vos locaux: avec une prise en charge de l'organisme de formation OPCA auquel vous souscrivez.

- Par internet: en utilisant un outil de prise de main distant .

Veuillez télécharger le logiciel suivant pour démarrer l'outil de contrôle à distance TeamViewer Quicksupport :

<http://connect.teamviewer.com/v14>



Vous pouvez également suivre les trucs et astuces de Claude, en ligne sur youtube :



en tapant les mots **escaPRO®** ou **menuiPRO®**

Egalement disponible sur facebook

[Visitez et aimez](#)

