

menui**PRO**<sup>®</sup>

esca**PRO**<sup>®</sup>

## Tracé à échelle réelle.

Mise en plan automatique

Mise en plan sur logiciel de dessin

1 Place du général de Gaulle • 64400 Oloron-Sainte-Marie

Tél. 05 59 88 80 02 • Fax 05 59 88 80 01 • [contact@cmi-menuiserie.fr](mailto:contact@cmi-menuiserie.fr) • [www.cmi-menuiserie.fr](http://www.cmi-menuiserie.fr)

Distributeur des logiciels **EXPERT**<sup>®</sup> **escaPRO**<sup>®</sup> **menuiPRO**<sup>®</sup> pour 2020 TECHNOLOGIES

# 1/ MISES EN PLAN AUTOMATIQUES

**escaPRO et menuiPRO permettent des impressions directes ne nécessitant pas que vous réalisiez vous-même vos mises en plan.**

**Autant les impression des fiches de débit an A4 que les tracés 1/1 sont natifs dans ces solutions, suivez ce formalisme :**

## IMPRESSIONS A4 menuiPRO

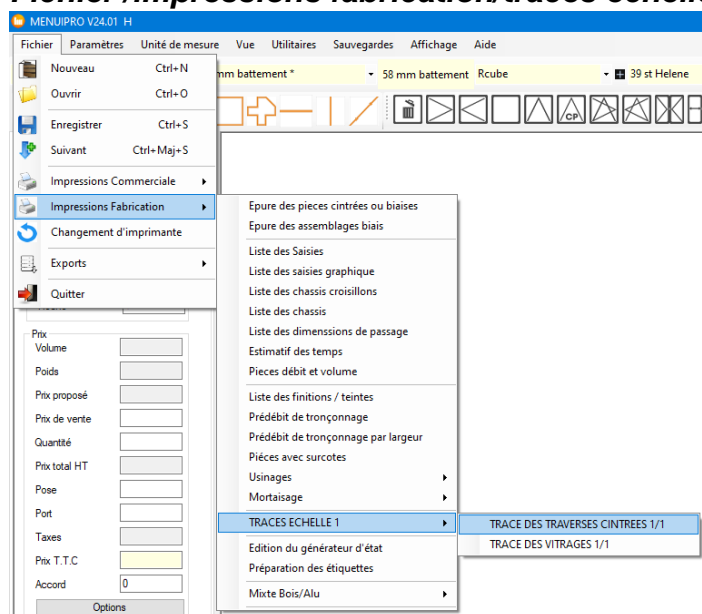
cliquez sur



**vous trouverez alors toutes les éditions de fabrication A4 classées par familles (commercial, fournisseurs, fabrication)**

## IMPRESSIONS ECHELLE REELLE menuiPRO

**Fichier /impressions fabrication/traces echelle 1/1**

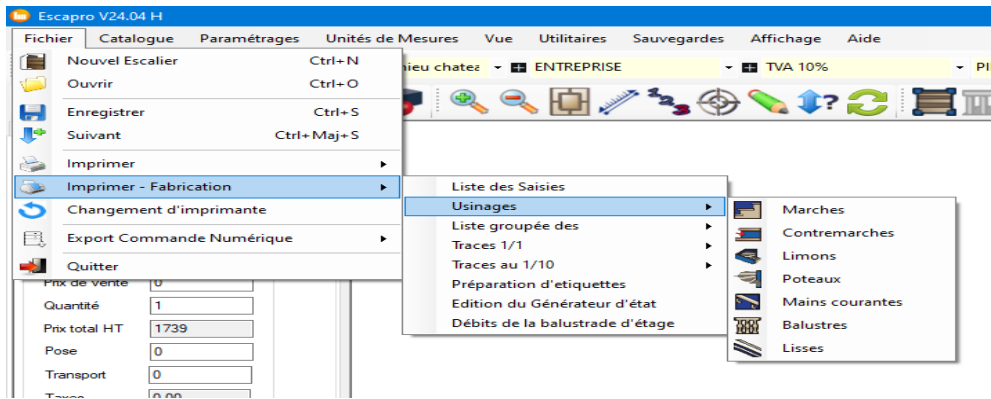


Résidence Carrerot Allée B 1 place Mendès France • 64400 Oloron-Sainte-Marie  
Tél. 05 59 88 80 02 • [contact@cmi-menuiserie.fr](mailto:contact@cmi-menuiserie.fr) • [www.cmi-menuiserie.fr](http://www.cmi-menuiserie.fr)

SAS CMI au capital de 6 100 € - Siret 808 545 78400031- APE 4778C

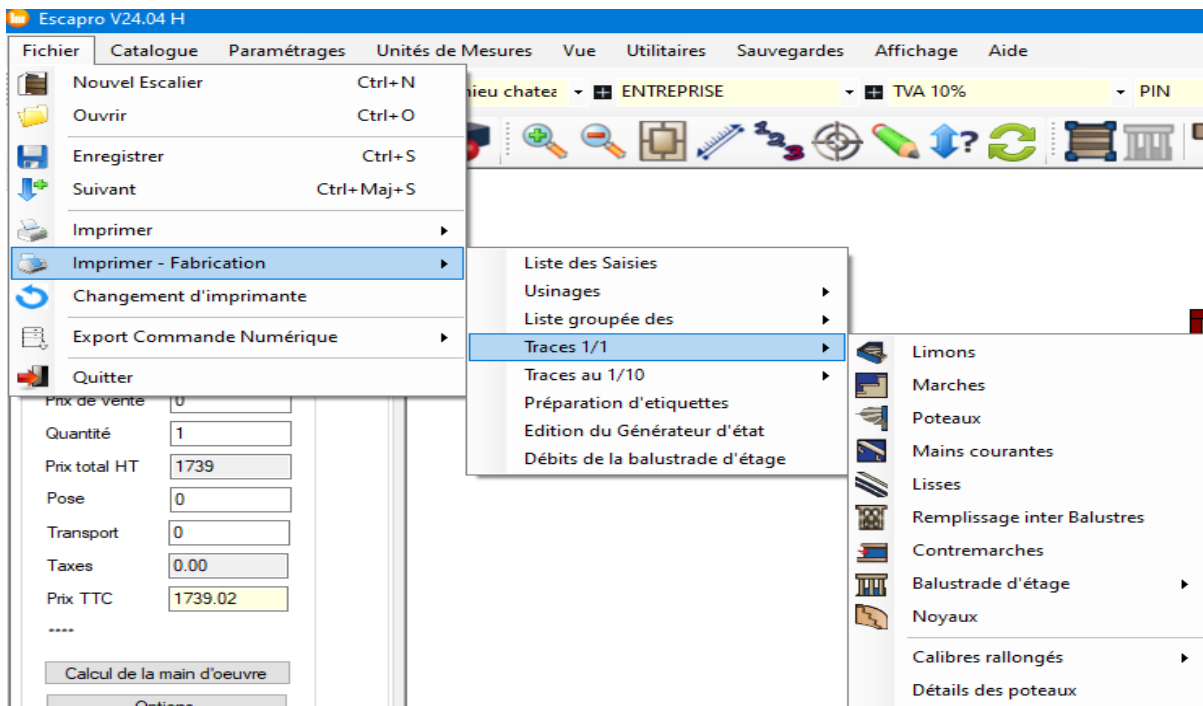
## **IMPRESSIONS A4 escaPRO**

*Fichier/imprimer fabrication/usinages/ marches/ contremarches /limons/ balustres/ poteaux.*



## **IMPRESSIONS ECHELLE1 escaPRO**

*Fichier/imprimer fabrication/traces 1/1/ marches/ contremarches/ limons/ balustres/poteaux.*




Résidence Carrerot Allée B 1 place Mendès France • 64400 Oloron-Sainte-Marie  
Tél. 05 59 88 80 02 • [contact@cmi-menuiserie.fr](mailto:contact@cmi-menuiserie.fr) • [www.cmi-menuiserie.fr](http://www.cmi-menuiserie.fr)

SAS CMI au capital de 6 100 € - Siret 808 545 78400031- APE 4778C

## 2/ MISES EN PLAN MANUELLES PDF

Les mises en plan manuelles nécessitent de l'habileté informatique et la connaissance des fonctions de base des logiciels de dessin.

Vous pouvez vous servir de la table à dessin  qui est dans escaPRO et menuiPRO, de Autocad ou solutions équivalentes.

Vous réaliserez vos mises en plan dès lors que vous souhaitez optimiser les éléments à tracer dans l'espace papier, pour économiser le papier et l'encre, ou encore si vous souhaitez commander vos tirages à un tireur de plan.

Suivez les tutos vidéos de notre chaine youtube cmi-menuiserie / playlist / tracés échelle réelle.

[https://www.youtube.com/watch?v=bP0qjhyaD0E&list=PLvGITxo-na8lcja9EU63F706nYC0gRyp&ab\\_channel=CMIMenuiserie](https://www.youtube.com/watch?v=bP0qjhyaD0E&list=PLvGITxo-na8lcja9EU63F706nYC0gRyp&ab_channel=CMIMenuiserie)

*Téléchargez les gabarits de tracé pour autocad ou vecad*

<https://www.dropbox.com/scl/fo/7xzxibkl555bi7wkm6rud/ANgyI8Elx-aOmYsLwJ-HS1w?rlkey=wlpqncsim7f2rkb9uzo5r93b&st=zmpfle4l&dl=0>

*téléchargez PDF CREATOR*

[https://www.dropbox.com/scl/fi/nfqcmz7v7ez9nu242lgxs/PDFCreator-5\\_0\\_2-Setup.exe?rlkey=m83gpjgd51o42qjj6n4loiruu&st=7bs4xlv2&dl=0](https://www.dropbox.com/scl/fi/nfqcmz7v7ez9nu242lgxs/PDFCreator-5_0_2-Setup.exe?rlkey=m83gpjgd51o42qjj6n4loiruu&st=7bs4xlv2&dl=0)

*Commandez vos tirages sur internet :*

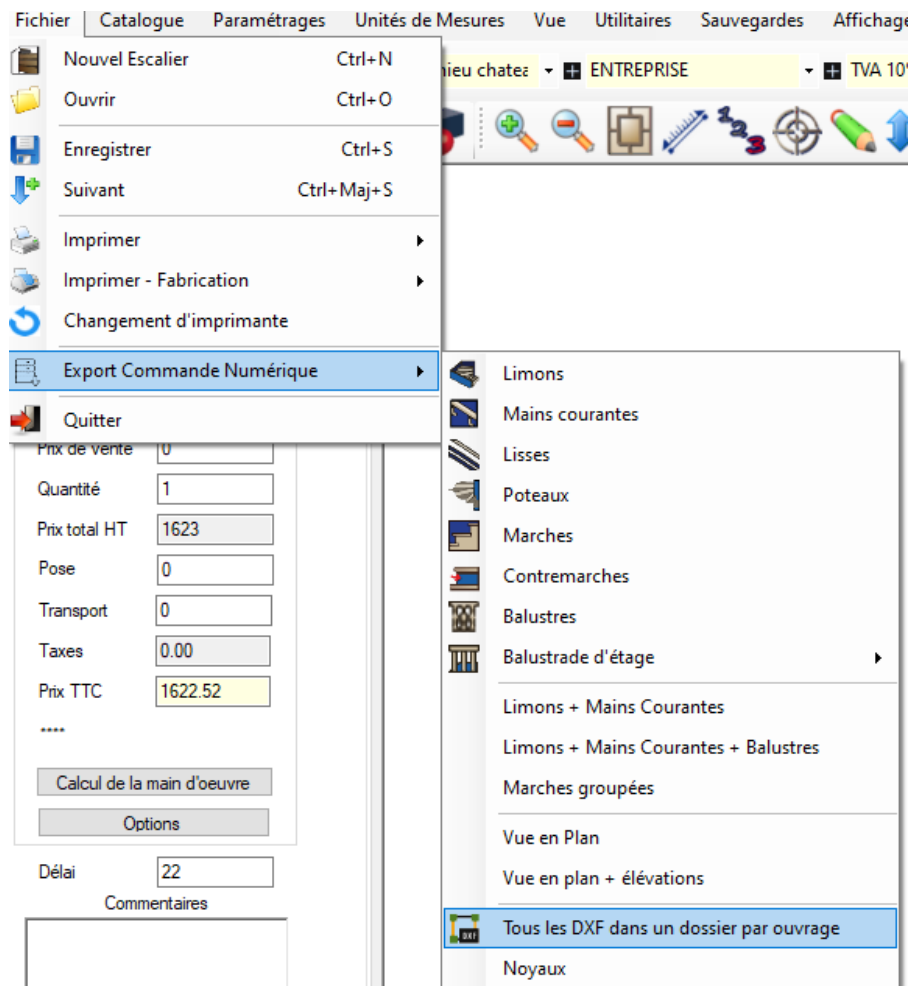
<https://www.tiragesdeplans.com/>

Résidence Carrerot Allée B 1 place Mendès France • 64400 Oloron-Sainte-Marie  
Tél. 05 59 88 80 02 • [contact@cmi-menuiserie.fr](mailto:contact@cmi-menuiserie.fr) • [www.cmi-menuiserie.fr](http://www.cmi-menuiserie.fr)

SAS CMI au capital de 6 100 € - Siret 808 545 78400031- APE 4778C

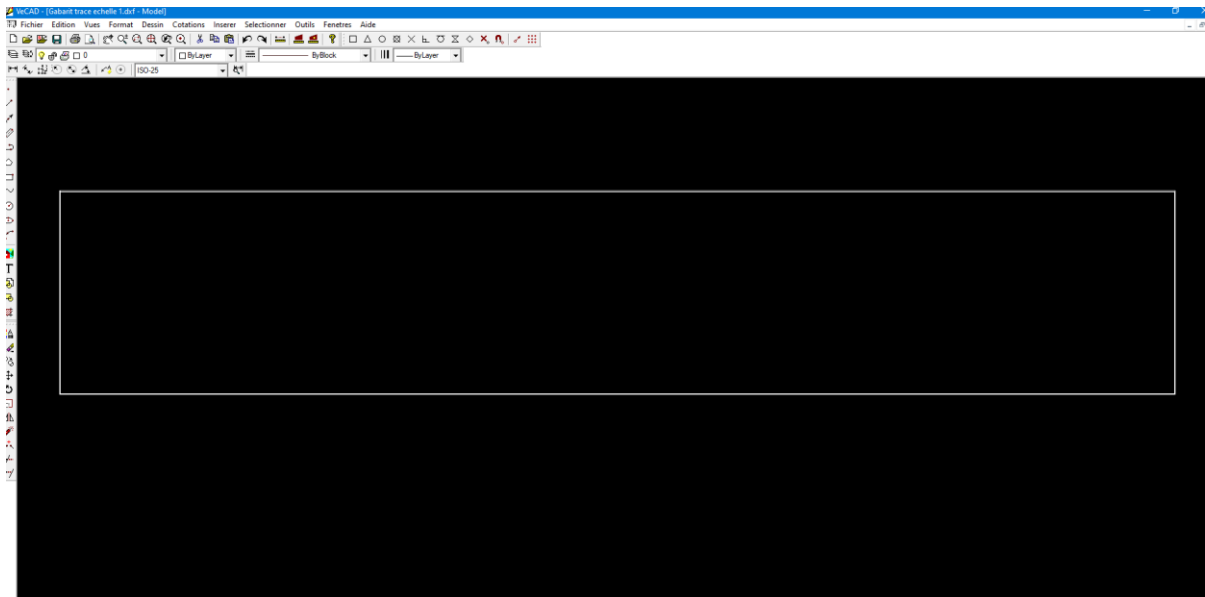
## PROCEDURE VECAD

**a/ exportez vos fichiers dxf fichier/export commande numérique  
vous les retrouverez dans C:\DXFCAM**

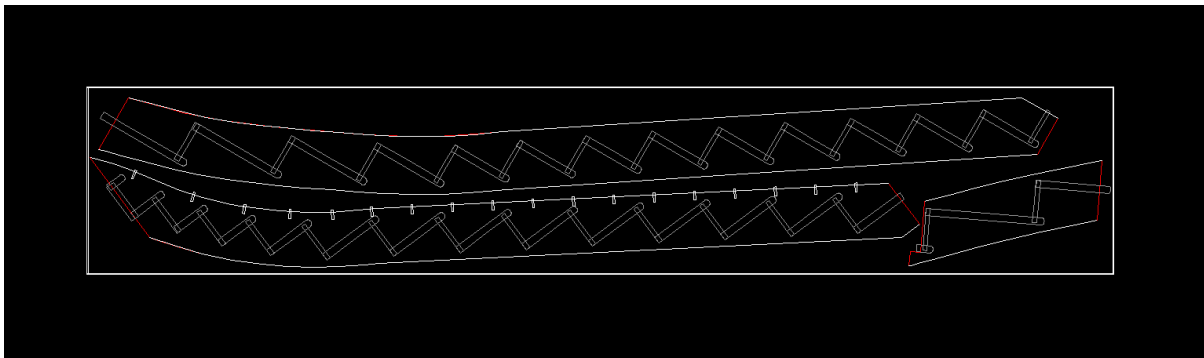


b/ ouvrez la planche à dessin 

commencez par ouvrir le gabarit de tracé




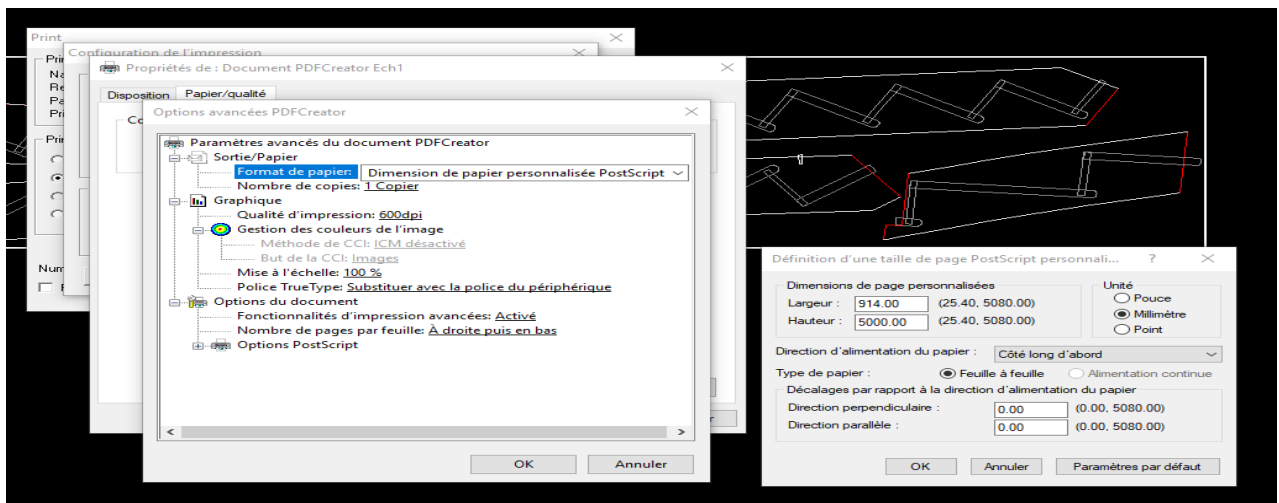
Ouvrez les éléments que vous souhaitez insérer dans l'espace de tracé (limons, marches, poteaux, traverses cintrées...)



Résidence Carrerot Allée B 1 place Mendès France • 64400 Oloron-Sainte-Marie  
Tél. 05 59 88 80 02 • [contact@cmi-menuiserie.fr](mailto:contact@cmi-menuiserie.fr) • [www.cmi-menuiserie.fr](http://www.cmi-menuiserie.fr)

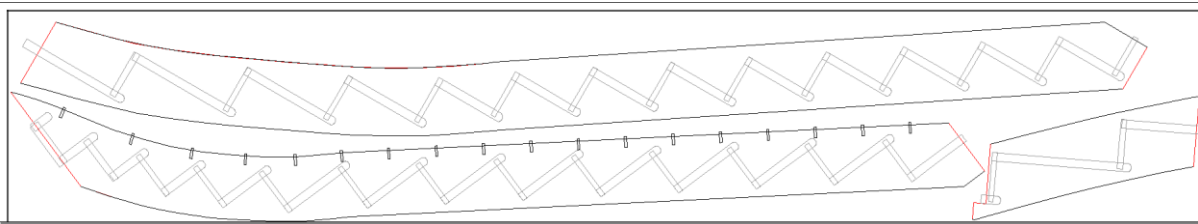
SAS CMI au capital de 6 100 € - Siret 808 545 78400031- APE 4778C

Lancez la commande  imprimer , choisissez PDF CREATOR / PROPRIETE/ AVANCE/ dimension de papier personnalisé

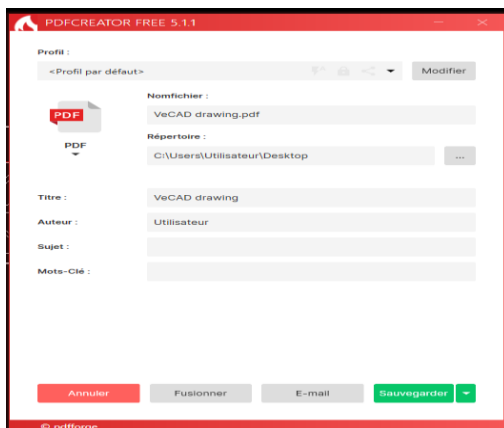


Print scale 1mm = 1 drawing unit

Window – cliquez sur pick, capturez la zone à imprimer, et ensuite « preview »



Puis lancez l'impression, PDF CREATOR vous invitera à enregistrer le document à l'emplacement désiré.

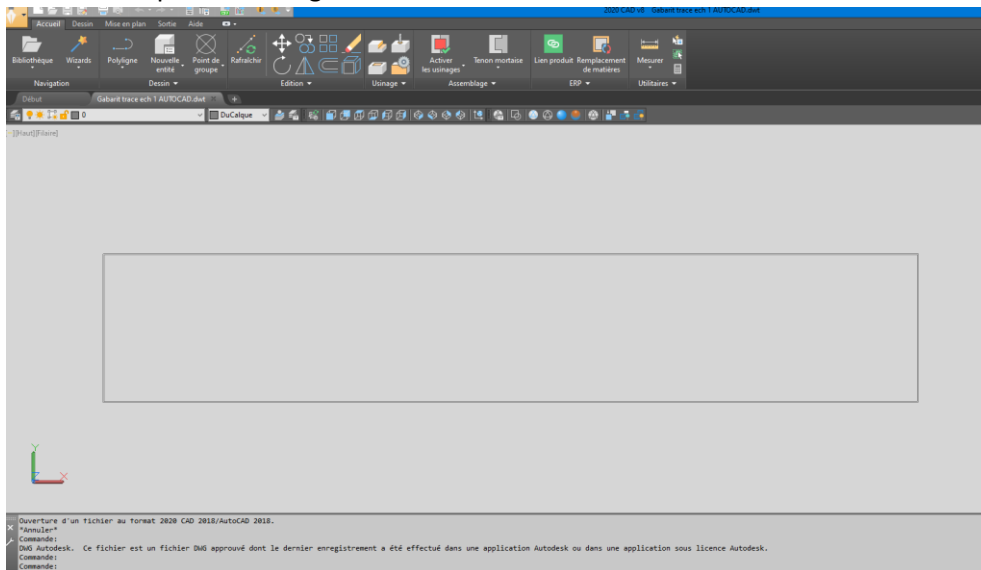


Résidence Carrerot Allée B 1 place Mendès France • 64400 Oloron-Sainte-Marie  
Tél. 05 59 88 80 02 • [contact@cmi-menuiserie.fr](mailto:contact@cmi-menuiserie.fr) • [www.cmi-menuiserie.fr](http://www.cmi-menuiserie.fr)

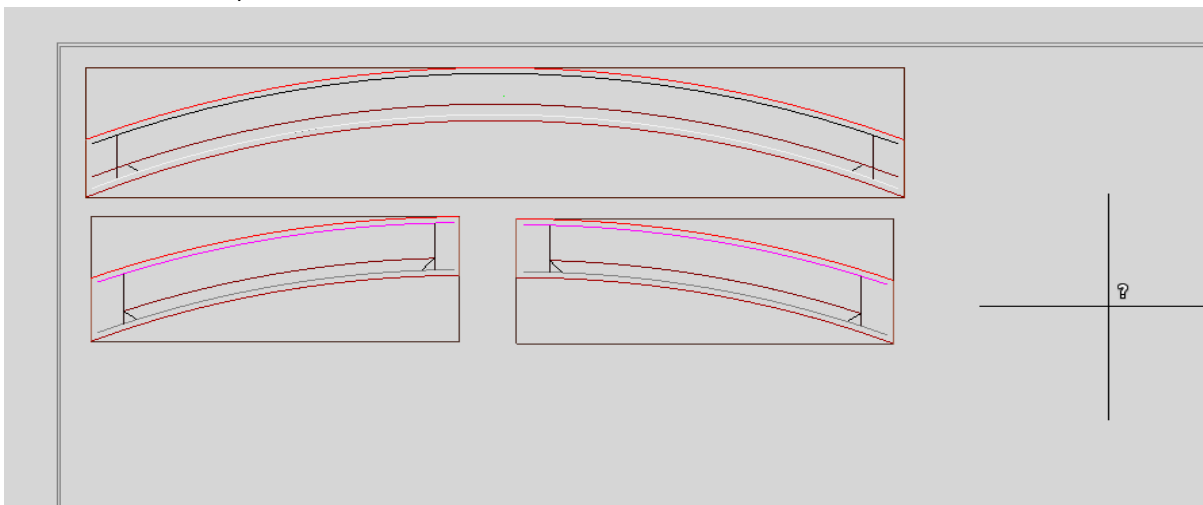
SAS CMI au capital de 6 100 € - Siret 808 545 78400031- APE 4778C

## **PROCEDURE AUTOCAD**

commencez par ouvrir le gabarit de tracé au format dwt



Ouvrez les éléments que vous souhaitez insérer dans l'espace de tracé (limons, marches, poteaux, traverses cintrées...)



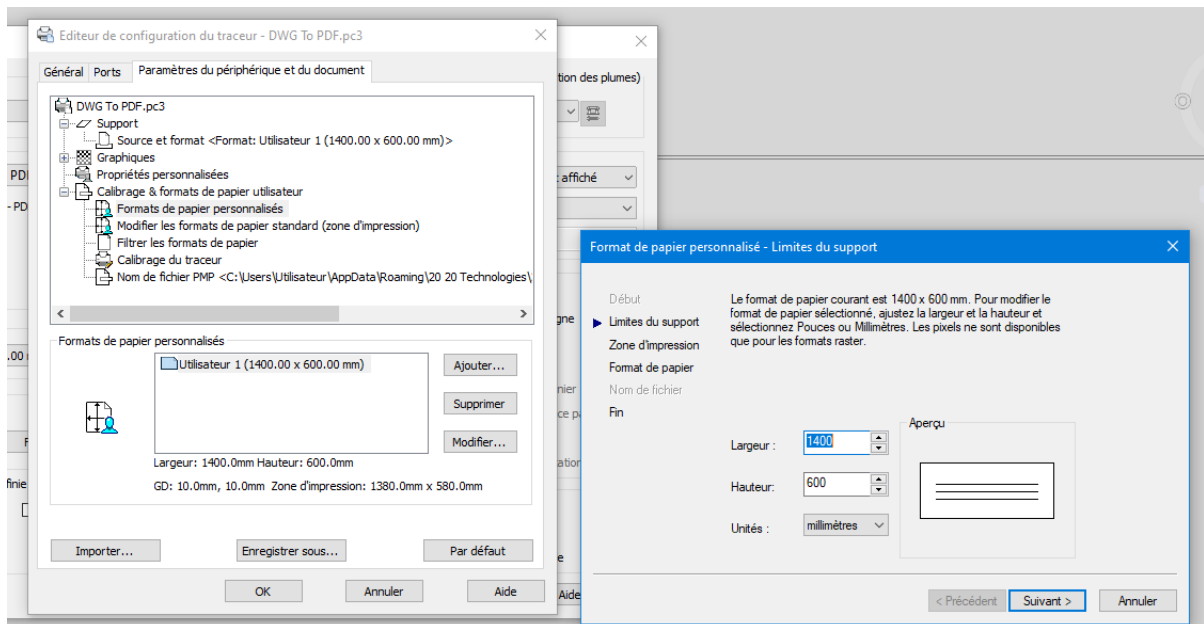
Mesurez la zone à imprimer (ici 1400 x 600)

Dans propriété modifiez la taille de papier personnalisé initialement 914 x 5000 a corriger en 1400 x 600

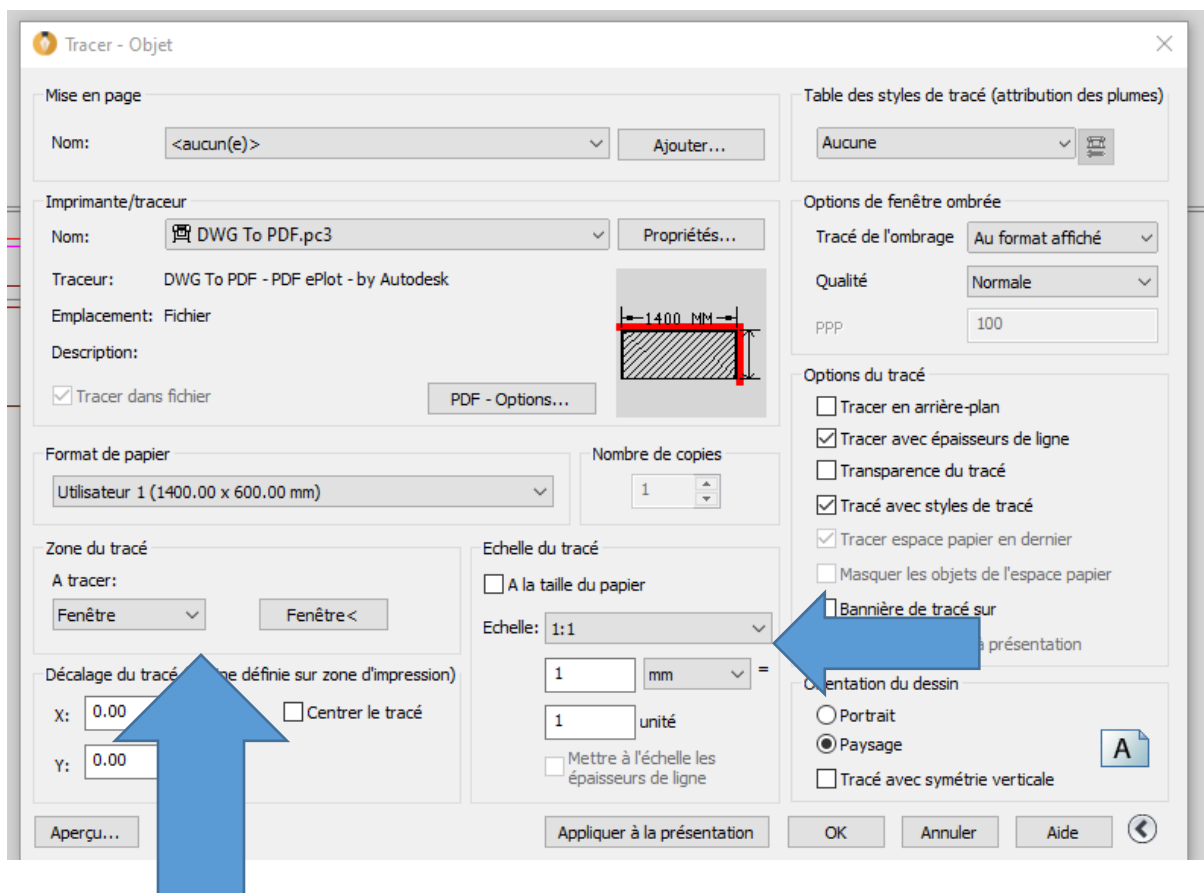
Résidence Carrerot Allée B 1 place Mendès France • 64400 Oloron-Sainte-Marie  
Tél. 05 59 88 80 02 • [contact@cmi-menuiserie.fr](mailto:contact@cmi-menuiserie.fr) • [www.cmi-menuiserie.fr](http://www.cmi-menuiserie.fr)

SAS CMI au capital de 6 100 € - Siret 808 545 78400031- APE 4778C

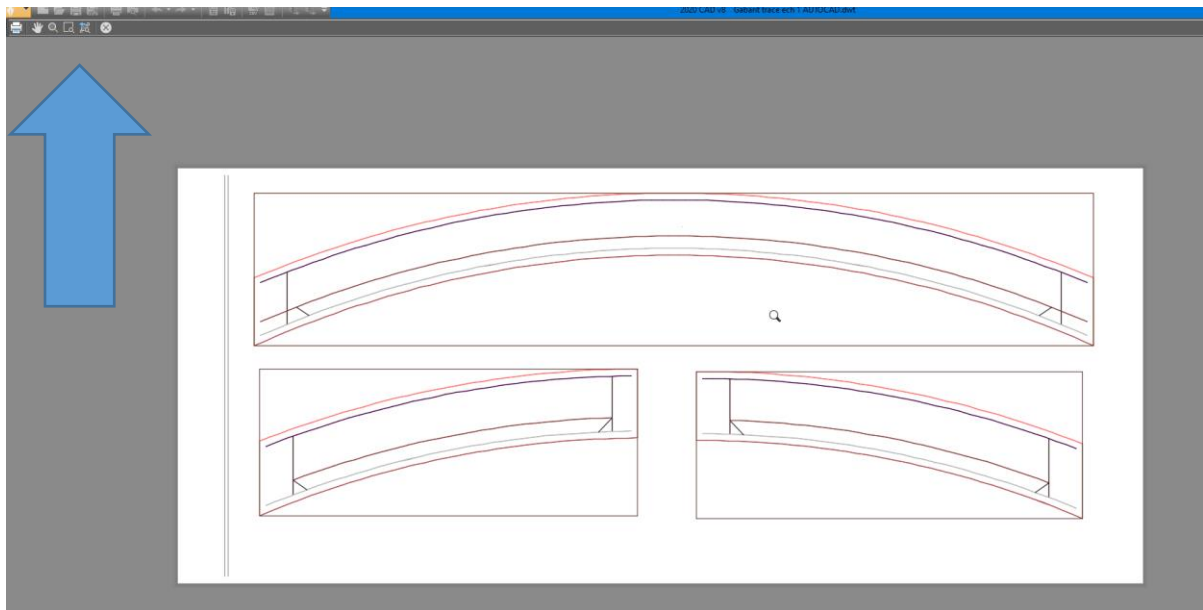





Modifiez l'échelle du tracé à 1mm = 1 unité

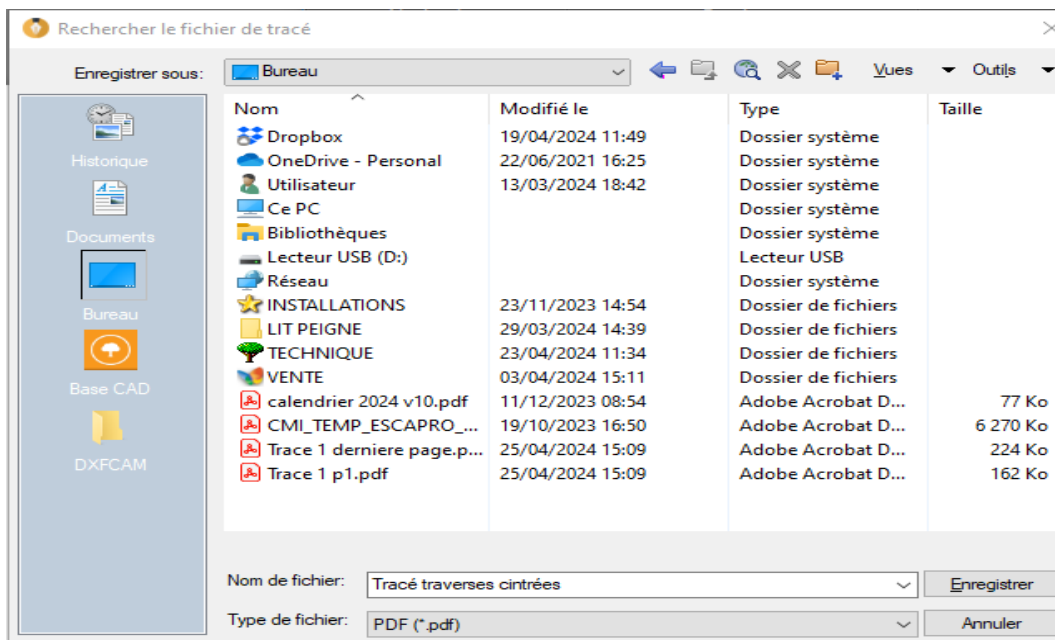


Puis tracer fenêtre / fenêtre, et capturez la zone à imprimer



L'impression est prête, lancez la commande imprimer 

Enregistrer le tracé PDF à l'emplacement désiré.



Résidence Carrerot Allée B 1 place Mendès France • 64400 Oloron-Sainte-Marie  
Tél. 05 59 88 80 02 • [contact@cmi-menuiserie.fr](mailto:contact@cmi-menuiserie.fr) • [www.cmi-menuiserie.fr](http://www.cmi-menuiserie.fr)

SAS CMI au capital de 6 100 € - Siret 808 545 78400031- APE 4778C

## *Nous vous proposons également de la formation individuelle :*

- Dans vos locaux: avec une prise en charge de l'organisme de formation OPCA auquel vous souscrivez.

- Par internet en utilisant un outil de prise de main distant

Veuillez télécharger le logiciel suivant pour démarrer l'outil de contrôle à distance TeamViewer Quicksupport :

<http://connect.teamviewer.com/v14>



## *Vous pouvez également suivre les trucs et astuces de Claude, en ligne sur youtube :*



en tapant les mots **escaPRO**® ou **menuiPRO**®

## *Egalement disponible sur facebook*

[Visitez et aimez](#)



Résidence Carrerot Allée B 1 place Mendès France • 64400 Oloron-Sainte-Marie  
Tél. 05 59 88 80 02 • [contact@cmi-menuiserie.fr](mailto:contact@cmi-menuiserie.fr) • [www.cmi-menuiserie.fr](http://www.cmi-menuiserie.fr)